

中華民國113年度

新 北 市 總 預 算

新北市政府教育局主管

新北市地方教育發展基金
新北市林口區麗林國民小學

附屬單位預算之分預算
(非營業部分)

(法定版)

新北市林口區麗林國民小學編

新北市林口區麗林國民小學
新北市地方教育發展基金
目 次
中 華 民 國 113 年度

一、業務計畫及預算說明.....	第	1	-	4	頁
二、預算主要表					
1、基金來源、用途及餘絀預計表.....	第	5	-	5	頁
2、基金來源、用途及餘絀預計表說明.....	第	6	-	6	頁
3、現金流量預計表.....	第	7	-	7	頁
三、預算明細表					
1、基金來源明細表.....	第	8	-	8	頁
2、基金用途明細表.....	第	9	-	12	頁
四、預算附表					
單位(或計畫)成本分析表.....	第	13	-	13	頁
五、預算參考表					
1、5年來主要業務計畫分析表.....	第	14	-	14	頁
2、員工人數彙計表.....	第	15	-	15	頁
3、用人費用彙計表-依人員別.....	第	16	-	17	頁
4、用人費用彙計表-依用途別.....	第	18	-	19	頁
5、各項費用彙計表.....	第	20	-	22	頁
六、附 錄					
1、預計平衡表.....	第	23	-	23	頁
2、資本資產明細表.....	第	24	-	24	頁

新 北 市 林 口 區 麗 林 國 民 小 學

新 北 市 地 方 教 育 發 展 基 金

業務計畫及預算說明

中華民國 113 年度

壹、基金概況

一、設立宗旨及願景

- (一)本校依據「國民教育法」之規定辦理，以養成德、智、體、群、美五育均衡發展之健全國民為宗旨。
- (二)本校自 99 年度起依教育經費編列與管理法第 13 條規定設置「新北市地方教育發展基金」，以促進教育健全發展，提昇教育經費運用績效。

二、施政重點

- (一)培育五育兼備，多元性向發展之健全國民。
- (二)加強生活教育，引導人生正確價值方向和行為態度。
- (三)陶冶並平衡身心發展，促進並調和群己關係。
- (四)發揮輔導效能，防止高關懷學生中輟，建立友善校園。
- (五)精進教師專業知能，辦理教師專業評鑑，建立優質專業形象。

三、組織概況

本校設置校長 1 人，綜理全校校務，下設教務處、學務處、總務處、輔導室、附設幼兒園、人事室及會計室等單位，員額編制教師 124 人、教保員 1 人、職員 6 人、技工 1 人、工友 3 人、廚工 1 人，共計 137 人。

四、基金歸類及屬性

本基金係預算法第 4 條第 1 項第 2 款所定，特定收入來源，供特殊用途之特別收入基金，並編製附屬單位預算。

貳、業務計畫

單位：新臺幣千元

一、基金來源

來源別	本年度預算數	實施內容
勞務收入	600	服務收入 60 萬元。
財產收入	208	權利金收入 20 萬元、利息收入 8 千元。
政府撥入收入	189,214	公庫撥款收入 1 億 8,921 萬 4 千元。
教學收入	1,359	學雜費收入 135 萬 9 千元。
其他收入	90	雜項收入 9 萬元。

二、基金用途

業務計畫	本年度預算數	實施內容
國民教育業務計畫	191,231	本年度預算編列 1 億 9,123 萬 1 千元，計有普通班 64 班、特教班 2 班、附設幼兒園 3 班、學前特教班 1 班，合計 70 班，學生人數 2,008 人；本計畫擬新購各科教學設備，充實各科教材，以提高教學效能，革新教學方法；辦理場地開放、藝文競賽、數位教學、科學推廣、學生輔導等項目，以期透過各項活動，強健學生身心體魄，增進學生生活智慧；配合校務推動行政處室支援工作，進而增進運作效能。
建築及設備業務計畫	640	本年度預算編列 64 萬元，計有其他設備 64 萬元，辦理充實各項教學及辦公設備暨充實學校館藏圖書。

參、預算概要

一、基金來源及用途之預計

(一)本年度基金來源 1 億 9,147 萬 1 千元，較上年度預算數 1 億 8,287 萬 6 千元，增加 859 萬 5 千元，約 4.70%，主要係公庫撥款收入增加所致。

(二)本年度基金用途 1 億 9,187 萬 1 千元，較上年度預算數 1 億 8,317 萬 6 千元，增加 869 萬 5 千元，約 4.75%，主要係用人費用增加所致。

二、基金餘絀之預計

本年度基金來源及用途相抵後，差短為 40 萬元，較上年度預算數 30 萬元，增加 10 萬元，約 33.33%，將移用以前基金餘額 40 萬元支應。

三、補辦預算事項：無。

肆、以前年度計畫實施成果概述

一、前（111）年度計畫實施成果概述：基金來源決算數 1 億 9,368 萬 2,191 元，基金用途決算數 1 億 9,241 萬 2,855 元，賸餘數 126 萬 9,336 元。

二、上年度已過期間（112 年 1 月 1 日至 6 月 30 日止）計畫實施成果概述：

(一)基金來源部分：徵收及依法分配收入 7,800 元、勞務收入 11 萬 6,102 元、財產收入 10 萬 4,146 元、政府撥入收入 1 億 1,103 萬 8,989 元、教學收入 66 萬 3,600 元、其他收入 9 萬 3,900 元。

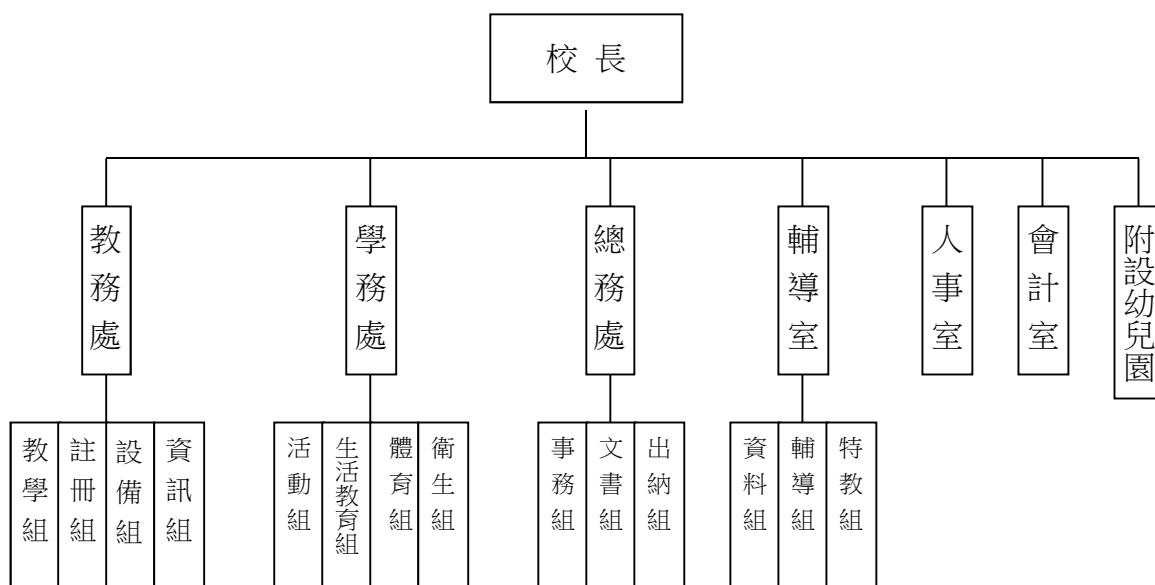
(二)基金用途部分：國民教育業務計畫 1 億 762 萬 5,925 元、建築及設備業務計畫 13 萬 4,820 元。

(三)總計 112 年上半年賸餘數 426 萬 3,792 元。

伍、組織系統圖

新北市林口區麗林國民小學

組 織 系 統 圖



員額編制表																							
教育人員					公務人員												技工工友				編 制 員 額 總 計		
總 班 級 數	總 教 師 人 數	校 長	教 保 員	專 任 運 動 教 練	組 長	幹 事	護 理 師 或 護 士	營 養 師	主 任 (人)	助 理 員 (人)	書 記 (人)	人 事 管 理 員	主 任 (會)	佐 理 員 (會)	會 計 員	留 用 人 員	合 計	技 工	工 友	廚 工		合 計	
70	123	1	1	1	1	1	2	0	1	0	0	0	1	0	0	0	0	6	1	3	1	5	137

新北市林口區麗林國民小學
 新北市地方教育發展基金
基金來源、用途及餘絀預計表
 中華民國113年度

單位：新臺幣千元

前年度決算數	項 目	本年度預算數	上年度預算數	比較增減(一)
193,682	基金來源	191,471	182,876	8,595
60	徵收及依法分配收入	0	0	0
60	違規罰款收入	0	0	0
257	勞務收入	600	570	30
257	服務收入	600	570	30
107	財產收入	208	186	22
100	權利金收入	200	180	20
7	利息收入	8	6	2
191,334	政府撥入收入	189,214	180,671	8,543
191,334	公庫撥款收入	189,214	180,671	8,543
1,319	教學收入	1,359	1,359	0
1,319	學雜費收入	1,359	1,359	0
604	其他收入	90	90	0
604	雜項收入	90	90	0
192,413	基金用途	191,871	183,176	8,695
192,143	國民教育計畫	191,231	182,706	8,525
192,143	國民小學教育	191,231	182,706	8,525
270	建築及設備計畫	640	470	170
270	其他設備	640	470	170
1,269	本期賸餘（短絀－）	-400	-300	-100
2,469	期初基金餘額	3,439	2,169	1,269
0	解繳公庫	0	0	0
3,739	期末基金餘額	3,039	1,869	1,169

備註：

新北市林口區麗林國民小學
新北市地方教育發展基金
基金來源、用途及餘絀預計表說明
中華民國 113 年度

壹、基金來源：

- 一、勞務收入：本年度預算數為 60 萬元，主要為場地租借 60 萬元。
- 二、財產收入：本年度預算數為 20 萬 8 千元，主要為食品及文具委外販售權利金 20 萬元、專戶利息收入 8 千元。
- 三、政府撥入收入：本年度預算數為 1 億 8,921 萬 4 千元，主要為市庫撥款收入 1 億 8,921 萬 4 千元。
- 四、教學收入：本年度預算數為 135 萬 9 千元，主要為幼兒園學費 120 萬 4 千元、幼兒園學生活動費 15 萬 5 千元。
- 五、其他收入：本年度預算數為 9 萬元，主要為員工宿舍使用費 7 萬元、資源回收 2 萬元。

貳、基金用途：

- 一、國民教育業務計畫：本年度預算數為 1 億 9,123 萬 1 千元，主要擬新購各科教學設備，充實各科教材，以提高教學效能，革新教學方法；辦理場地開放、藝文競賽、數位教學、科學推廣、學生輔導等項目，以期透過各項活動，強健學生身心體魄，增進學生生活智慧；配合校務推動行政處室支援工作，進而增進運作效能。
- 二、建築及設備業務計畫：本年度預算數為 64 萬元，包括其他設備 64 萬元，主要係辦理充實各項教學及辦公設備暨充實學校館藏圖書。

新北市林口區麗林國民小學
 新北市地方教育發展基金
現金流量預計表
 中華民國113年度

單位：新臺幣千元

項 目	預 算 數	說 明
業務活動之現金流量		
本期賸餘(短絀)	-400	
調整非現金項目	0	
流動資產淨減(淨增)	0	
流動負債淨增(淨減)	0	
業務活動之淨現金流入(流出)	-400	
其他活動之現金流量		
增加短期債務及其他負債	0	
增加其他負債	0	
增加其他資產	0	
增加其他資產	0	
其他活動之淨現金流入(流出)	0	
現金及約當現金之淨增(淨減)	-400	
期初現金及約當現金	20,429	
期末現金及約當現金	20,029	

註：

新北市林口區麗林國民小學
 新北市地方教育發展基金
基金來源明細表
 中 華 民 國 113年 度

單位：新臺幣千元

科目及業務項目	單 位	預 算 數			說 明
		數量 (業務量)	利(費)率	金 額	
勞務收入				600	
服務收入	年	1	600,000	600	場地租借(收支併列)
財產收入				208	
權利金收入	年	1	200,000	200	食品及文具委外販售權利金(收支併列)
利息收入	年	1	8,000	8	專戶利息收入
政府撥入收入				189,214	
公庫撥款收入	年	1	189,214,000	189,214	市庫撥款收入
教學收入				1,359	
學雜費收入	年	1	1,204,000	1,204	學費-幼兒園
學雜費收入	年	1	155,000	155	學生活動費(收支併列)-幼兒園
其他收入				90	
雜項收入	年	1	70,000	70	員工宿舍使用費
雜項收入	年	1	20,000	20	資源回收(收支併列)
總 計：				191,471	

新北市林口區麗林國民小學
新北市地方教育發展基金
基金用途明細表
中華民國113年度

單位：新臺幣千元

前年度 決算數	業務計畫及 用途別科目	本年度 預算數	上年度 預算數	計畫內容說明
192,143	53 國民教育計畫	191,231	182,706	
192,143	532 國民小學教育	191,231	182,706	
184,914	1 用人費用	181,738	174,135	
119,364	11 正式員額薪資	119,030	115,080	
2,564	113 職員薪金	0	0	
115,265		117,400	113,500	教職員薪資
1,535	114 工員工資	350	350	廚工薪資
0		1,280	1,230	技工及工友薪資
6,191	12 聘僱及兼職人員薪資	1,567	1,622	
543	121 聘用人員薪金	0	0	
3,980	124 兼職人員酬金	0	0	
1,668		54	52	國小兼任輔導教師減課鐘點費
0		253	510	組織創新及人力資源整合試辦 方案兼代課鐘點費
0		1,260	1,060	兼代課鐘點費
1,355	13 加(夜)班費	1,365	1,296	
0	131 延長工時加班費	10	10	場地租借(收支併列)-加班費
1,355	134 未休假加班費	1,355	1,286	未休假加班費
27,208	15 獎金	29,000	26,900	
13,191	151 考績獎金	14,000	12,700	教職員工考績獎金
13,950	152 年終獎金	15,000	14,200	教職員工年終獎金
67		0	0	
16,030	16 退休及卹償金	15,741	15,735	
14	161 職員退休及離職金	0	0	
455		480	480	長期代理代課教師退職準備金
15,542		11,541	11,541	教職員退撫基金提撥
0		3,694	3,694	教職員退休金、撫慰金、獎勵 金
0		6	0	支(兼)領月退休人員年終慰問 金
19	162 工員退休及離職金	20	20	廚工退職準備金提撥
14,767	18 福利費	15,035	13,502	
11,428	181 分擔員工保險費	11,600	11,255	教職員工公保、勞保、健保
27		0	0	
75	183 傷病醫藥費	205	209	教職員健康檢查費
507	18Y 其他福利費	500	500	教職員休假補助費(10日內)
2,731		2,720	1,528	公教人員各項補助(婚喪及生育 補助、子女教育補助相關費用)
0		10	10	教職員休假補助費(逾10日)
5,227	2 服務費用	7,169	6,242	
1,548	21 水電費	2,635	1,781	
0	212 工作場所電費	854	0	學校教室冷氣電費
0		205	192	場地租借(收支併列)-電費
1,457		1,486	1,465	電費

新北市林口區麗林國民小學
新北市地方教育發展基金
基金用途明細表
中華民國113年度

單位：新臺幣千元

前年度 決算數	業務計畫及 用途別科目	本年度 預算數	上年度 預算數	計畫內容說明
0212	工作場所電費	20	54	食品及文具委外販售權利金(收支併列)-電費
91214	工作場所水費	70	70	水費
10122	郵電費	124	124	
25221	郵費	38	38	辦公費-郵資
76222	電話費	86	86	辦公費-電話費
1923	旅運費	110	100	
19231	國內旅費	10	10	辦公費-國內旅費
0		100	90	校外教學-國內旅費
5324	印刷裝訂與廣告費	100	100	
53241	印刷及裝訂費	100	100	辦公費-各項資料印刷裝訂費
1,31325	修理保養及保固費	1,527	1,642	
102252	一般房屋修護費	75	75	辦公房屋及教室相關建物修繕
24253	宿舍修護費	59	59	員工宿舍修繕
64255	機械及設備修護費	70	70	各項機械及設備修繕
0		0	50	
121		118	117	電腦設備及維護管理費
37257	雜項設備修護費	60	60	專用下水道機器操作運轉及維修相關經費
0		0	50	
172		280	280	場地租借(收支併列)-雜項設備修護費
0		30	31	飲水設備維護費
794		675	750	雜項設備修護費
0		140	100	食品及文具委外販售權利金(收支併列)-雜項設備修護費
0		20	0	校園AED維護費
1,94227	一般服務費	2,497	2,319	
1276	佣金、匯費、經理費及手續費	5	5	匯費及手續費相關費用
28279	外包費	0	0	
372		60	60	校園保全服務費
0		312	312	庶務性工作委外辦理費用
1,13927D	計時與計件人員酬金	756	772	組織創新及人力資源整合試辦方案臨時人員2人薪資、保險、年終工作獎金及退職準備金
103		0	0	
30		100	80	場地租借(收支併列)-僱用專人值勤2人加班費
0		20	20	校園門禁安全維護費-僱用專人值勤2人加班費
0		836	798	校園門禁安全維護費-僱用專人值勤2人薪資、保險、年終工作獎金及退職準備金
27027F	體育活動費	408	272	教職員工文康活動費

新北市林口區麗林國民小學
 新北市地方教育發展基金
基金用途明細表
 中華民國113年度

單位：新臺幣千元

前年度 決算數	業務計畫及 用途別科目	本年度 預算數	上年度 預算數	計畫內容說明
15328	專業服務費	78	78	
105285	講課鐘點、稿費、出席 審查及查詢費	30	30	辦公費-講師鐘點費及專家學者 出席費
30287	委託檢驗(定)試驗認證 費	30	30	高低壓供電電氣技工維護費
1828Y	其他專業服務費	18	18	校園環境維護費用
9829	公共關係費	98	98	
98291	公共關係費	98	98	應業務需要加強公共關係之費 用
9623	材料及用品費	1,107	1,150	
96232	用品消耗	1,107	1,150	
0321	辦公(事務)用品	20	8	食品及文具委外販售權利金(收 支併列)-支援學生活動教學事 務費
555		180	236	辦公及教學相關用品
0		16	16	特教班教材編輯費-辦公及教學 相關用品
0		16	16	特教班常年事務費-辦公及教學 相關用品
0		285	285	辦公費-辦公及教學相關用品
8322	報章雜誌	25	25	辦公費-訂閱圖書、報紙及雜誌 相關費用
10323	農業與園藝用品及環境 美化費	40	40	辦公費-校園綠美化及環境清潔 衛生用品
1		20	20	資源回收(收支併列)-校園綠美 化及環境清潔衛生用品
21324	化學藥劑與實驗用品	70	70	教學實驗用品
7328	醫療用品(非醫療院所 使用)	7	7	健康中心衛生保健費
032Y	其他用品消耗	92	92	運動會相關經費
80		85	85	學生活動費(收支併列)-幼兒園 各項活動經費
36		90	90	辦理各項活動經費
0		35	34	社團活動經費
245		6	6	推動學校健康促進政策經費
0		120	120	體育班相關經費
1204	租金、償債、利息及相關 手續費	120	120	
12045	雜項設備租金	120	120	
120451	雜項設備租金	120	120	辦公費-影印機租金
36	稅捐及規費(強制費)	5	8	
363	房屋稅	5	8	
363Y	其他房屋稅	5	8	場地租借(收支併列)-地下停車 場房屋稅

新北市林口區麗林國民小學
 新北市地方教育發展基金
基金用途明細表
 中華民國113年度

單位：新臺幣千元

前年度 決算數	業務計畫及 用途別科目	本年度 預算數	上年度 預算數	計畫內容說明
9157	會費、捐助、補助、分攤、照護、救濟與交流活動費	1,092	1,051	
471	會費	10	10	
4713	職業團體會費	10	10	辦公費-護理師護士公會會費
67872	捐助、補助與獎助	806	764	
0726	獎助學員生給與	20	18	食品及文具委外販售權利金(收支併列)-清寒學生獎助學金
445		27	31	國小低收入戶學生助學金
0		18	24	國小原住民學生獎學金
0		497	447	低收入戶、中低收入戶、身心障礙及家庭突遭變故學生午餐補助
23472Y	其他捐助、補助與獎助	6	6	幼兒園兒童節禮物
0		114	113	國小兒童節禮物
0		124	125	教師節紀念品
13574	補貼、獎勵、慰問、照護與救濟	76	77	
129743	獎勵費用	70	71	資深優良教師獎勵金
6744	慰問、照護及濟助金	6	6	退休(職)人員三節慰問金
9875	競賽及交流活動費	200	200	
98751	技能競賽	200	200	參加各項競賽活動相關費用
19	其他	0	0	
191	其他支出	0	0	
191Y	其他	0	0	
2705M	建築及設備計畫	640	470	
2705M4	其他設備	640	470	
2705	購建固定資產、無形資產、非理財目的之長期投資及營舍與設施工程支出	640	470	
27051	購建固定資產	640	470	
32514	購置機械及設備	50	50	充實各項教學及辦公設備
168516	購置雜項設備	20	20	充實學校館藏圖書
70		70	70	學生活動費(收支併列)-幼兒園
0		400	200	充實各項教學及辦公設備
0		100	130	充實各項教學及辦公設備
192,413	總 計	191,871	183,176	

新北市林口區麗林國民小學
 新北市地方教育發展基金
單位（或計畫）成本分析表
 中 華 民 國 113年 度

單位：新臺幣千元

計 畫 別	單位	單位成本 (元) 或 平 均 利 (費) 率	數量	預 算 數	說 明
國民教育計畫				191,231	
國民小學教育				191,231	
建築及設備計畫				640	
其他設備				640	
合 計				191,871	

新北市林口區麗林國民小學
 新北市地方教育發展基金
 5 年來主要業務計畫分析表

中 華 民 國 113 年 度

單位：新臺幣千元

年 度 及 項 目	單位	數量	單位成 本(元)或平 均利(費)率	預（決）算 數	說 明
本年度預算數				191,871	
國民教育計畫				191,231	
建築及設備計畫				640	
上年度預算數				183,176	
國民教育計畫				182,706	
建築及設備計畫				470	
前年度決算數				192,413	
國民教育計畫				192,143	
建築及設備計畫				270	
110年度決算數				181,300	
國民教育計畫				180,801	
建築及設備計畫				499	
109年度決算數				177,913	
國民教育計畫				176,603	
建築及設備計畫				1,311	

新北市林口區麗林國民小學
 新北市地方教育發展基金
員工人數彙計表
 中華民國 113 年度

單位:人

科 目	上年度最高可 進用員額數	本年度增減(-)數	本年度最高可 進用員額數	說 明
專任人員	136	0	136	編制3人，現有2人
職員	132	0	132	
技工	1	0	1	
工友	2	0	2	
廚工	1	0	1	
總 計	136	0	136	

註1：1.聘用及約僱人員係指基金按其法定組織編制，依「聘用人員聘用條例」及「行政院與所屬中央及地方各機關 約僱人員僱用辦法」規定聘用或約僱之人員，非依前開規定之聘僱人員，概不列入本表。
 2.其他兼任人員係指有關機關兼辦基金業務之現職人員，應說明領有兼職酬金之人數。

註2：僱用專人值勤2人、組織創新臨時人員2人。

新
北
市
林
口
區
新
北
市
地
方
用
人
費
用
中
華
民
國

[illegible]

1、「計時與計件人員酬金」：僱用專人值勤956千元、組織創新臨時人員756千元。
2、考績獎金：依公務人員考績法第7、8、12條暨公立高級中等以下學校教師成績考核辦法第4條等規定，預算人數131人，預算金額為14,000千元。年終獎金：依據行政院各年度訂定之軍公教人員年終工作獎金發給注意事項，預算人數136人，預算金額為15,000千元。

麗林國民小學
教育發展基金
彙計表
113年度

單位：新臺幣千元

卹償金	資遣費	福 利 費				提繳費	合 計	兼任人員 用人費用	總 計
		分擔保 險費	傷病醫 藥費	提撥福 利金	其他				
		11,600	205		3,230		180,171	1,567	181,738
		11,600	205		3,230		180,171	1,567	181,738
		11,600	205		3,230		176,471		176,471
								1,567	1,567
							3,700		3,700

新北市林口區
新北市地方
用人費用
中華民國

科 目	正式員 額薪資	聘僱人 員薪資	加(夜) 班費	津 貼	獎 金			退休及
					年終獎金	考績獎金	其他	退休金
總 計	119,030		1,365		15,000	14,000		15,741
國民教育計畫	119,030		1,365		15,000	14,000		15,741
職員薪金	117,400							
工員工資	1,630							
兼職人員酬金								
延長工時加班費			10					
未休假加班費			1,355					
考績獎金						14,000		
年終獎金					15,000			
職員退休及離職金								15,721
工員退休及離職金								20
分擔員工保險費								
傷病醫藥費								
其他福利費								

1、「計時與計件人員酬金」：僱用專人值勤956千元、組織創新臨時人員756千元。

2、考績獎金：依公務人員考績法第7、8、12條暨公立高級中等以下學校教師成績考核辦法第4條等規定，預算人數131人，預算金額為14,000千元。年終獎金：依據行政院各年度訂定之軍公教人員年終工作獎金發給注意事項，預算人數136人，預算金額為15,000千元。

麗林國民小學
教育發展基金
彙計表
113年度

單位：新臺幣千元

卹償金	資遣費	福 利 費				提繳費	合 計	兼任人員 用人費用	總 計
		分擔保 險費	傷病醫 藥費	提撥福 利金	其他				
		11,600	205		3,230		180,171	1,567	181,738
		11,600	205		3,230		180,171	1,567	181,738
							117,400		117,400
							1,630		1,630
								1,567	1,567
							10		10
							1,355		1,355
							14,000		14,000
							15,000		15,000
							15,721		15,721
							20		20
		11,600					11,600		11,600
			205				205		205
					3,230		3,230		3,230

新北市林口區麗林國民小學
 新北市地方教育發展基金
各項費用彙計表
 中華民國113年度

單位：新臺幣千元

前 年 度 決 算 數	上 年 度 預 算 數	科 目	本 年 度 預 算 數				
			合 計	國民教育計畫	建築及設備計畫		
184,914	174,135	用人費用	181,738	181,738	0		
119,364	115,080	正式員額薪資	119,030	119,030	0		
117,828	113,500	職員薪金	117,400	117,400	0		
1,535	1,580	工員工資	1,630	1,630	0		
6,191	1,622	聘僱及兼職人員薪資	1,567	1,567	0		
543		聘用人員薪金	0	0	0		
5,648	1,622	兼職人員酬金	1,567	1,567	0		
1,355	1,296	加（夜）班費	1,365	1,365	0		
	10	延長工時加班費	10	10	0		
1,355	1,286	未休假加班費	1,355	1,355	0		
27,208	26,900	獎金	29,000	29,000	0		
13,191	12,700	考績獎金	14,000	14,000	0		
14,016	14,200	年終獎金	15,000	15,000	0		
16,030	15,735	退休及卹償金	15,741	15,741	0		
16,011	15,715	職員退休及離職金	15,721	15,721	0		
19	20	工員退休及離職金	20	20	0		
14,767	13,502	福利費	15,035	15,035	0		
11,455	11,255	分擔員工保險費	11,600	11,600	0		
75	209	傷病醫藥費	205	205	0		
3,238	2,038	其他福利費	3,230	3,230	0		
5,227	6,242	服務費用	7,169	7,169	0		
1,548	1,781	水電費	2,635	2,635	0		
1,457	1,711	工作場所電費	2,565	2,565	0		
91	70	工作場所水費	70	70	0		
101	124	郵電費	124	124	0		
25	38	郵費	38	38	0		
76	86	電話費	86	86	0		
19	100	旅運費	110	110	0		
19	100	國內旅費	110	110	0		
53	100	印刷裝訂與廣告費	100	100	0		

新北市林口區麗林國民小學
 新北市地方教育發展基金
各項費用彙計表
 中華民國113年度

單位：新臺幣千元

前 年 度 決 算 數	上 年 度 預 算 數	科 目	本 年 度 預 算 數				
			合 計	國民教育計畫	建築及設備計畫		
53	100	印刷及裝訂費	100	100	0		
1,313	1,642	修理保養及保固費	1,527	1,527	0		
102	75	一般房屋修護費	75	75	0		
24	59	宿舍修護費	59	59	0		
185	237	機械及設備修護費	188	188	0		
1,003	1,271	雜項設備修護費	1,205	1,205	0		
1,942	2,319	一般服務費	2,497	2,497	0		
1	5	佣金、匯費、經理費及手續費	5	5	0		
400	372	外包費	372	372	0		
1,272	1,670	計時與計件人員酬金	1,712	1,712	0		
270	272	體育活動費	408	408	0		
153	78	專業服務費	78	78	0		
105	30	講課鐘點、稿費、出席審查及查詢費	30	30	0		
30	30	委託檢驗(定)試驗認證費	30	30	0		
18	18	其他專業服務費	18	18	0		
98	98	公共關係費	98	98	0		
98	98	公共關係費	98	98	0		
962	1,150	材料及用品費	1,107	1,107	0		
962	1,150	用品消耗	1,107	1,107	0		
555	561	辦公（事務）用品	517	517	0		
8	25	報章雜誌	25	25	0		
11	60	農業與園藝用品及環境美化費	60	60	0		
21	70	化學藥劑與實驗用品	70	70	0		
7	7	醫療用品(非醫療院所使用)	7	7	0		
361	427	其他用品消耗	428	428	0		

新北市林口區麗林國民小學
 新北市地方教育發展基金
各項費用彙計表
 中華民國113年度

單位：新臺幣千元

前 年 度 決 算 數	上 年 度 預 算 數	科 目	本 年 度 預 算 數				
			合 計	國民教育計畫	建築及設備計畫		
120	120	租金、償債、利息及相關手續費	120	120	0		
120	120	雜項設備租金	120	120	0		
120	120	雜項設備租金	120	120	0		
270	470	購建固定資產、無形資產、非理財目的之長期投資及營舍與設施工程支出	640	0	640		
270	470	購建固定資產	640	0	640		
32	50	購置機械及設備	50	0	50		
238	420	購置雜項設備	590	0	590		
3	8	稅捐及規費(強制費)	5	5	0		
3	8	房屋稅	5	5	0		
3	8	其他房屋稅	5	5	0		
915	1,051	會費、捐助、補助、分攤、照護、救濟與交流活動費	1,092	1,092	0		
4	10	會費	10	10	0		
4	10	職業團體會費	10	10	0		
678	764	捐助、補助與獎助	806	806	0		
445	520	獎助學員生給與	562	562	0		
234	244	其他捐助、補助與獎助	244	244	0		
135	77	補貼、獎勵、慰問、照護與救濟	76	76	0		
129	71	獎勵費用	70	70	0		
6	6	慰問、照護及濟助金	6	6	0		
98	200	競賽及交流活動費	200	200	0		
98	200	技能競賽	200	200	0		
1		其他	0	0	0		
1		其他支出	0	0	0		
1		其他	0	0	0		
192,413	183,176	合 計	191,871	191,231	640		

新北市林口區麗林國民小學
 新北市地方教育發展基金
預計平衡表
 中華民國113年12月31日

單位：新臺幣千元

111年12月31日 實 際 數	科 目	113年12月31日 預 計 數	112年12月31日 預 計 數	比較增減
20,733	資 產 合 計	20,033	20,433	-400
20,733	資 產	20,033	20,433	-400
20,729	流動資產	20,029	20,429	-400
20,729	現金	20,029	20,429	-400
20,729	銀行存款	20,029	20,429	-400
0	應收款項	0	0	0
0	應收收益	0	0	0
0	預付款項	0	0	0
0	預付費用	0	0	0
0	投資、長期應收款 項、貸墊款及準備金	0	0	0
0	準備金	0	0	0
0	退休及離職準備 金	0	0	0
4	其他資產	4	4	0
4	什項資產	4	4	0
4	暫付及待結轉帳 項	4	4	0
2,247,772	代管資產	2,247,772	2,247,772	0
-2,247,772	應付代管資產	-2,247,772	-2,247,772	0
16,994	負 債	16,994	16,994	0
13,259	流動負債	13,259	13,259	0
13,259	應付款項	13,259	13,259	0
13,259	應付代收款	13,259	13,259	0
0	應付費用	0	0	0
0	其他應付款	0	0	0
3,735	其他負債	3,735	3,735	0
3,735	什項負債	3,735	3,735	0
3,735	存入保證金	3,735	3,735	0
0	應付退休及離職 金	0	0	0
0	暫收及待結轉帳 項	0	0	0
3,739	基金餘額	3,039	3,439	-400
3,739	基金餘額	3,039	3,439	-400
3,739	基金餘額	3,039	3,439	-400
3,739	累積餘額	3,039	3,439	-400
20,733	負債及基金餘額合計	20,033	20,433	-400

新北市林口區麗林國民小學

新北市地方教育發展基金

資本資產明細表

中華民國113年度

單位：新臺幣千元

項 目	取得成本 (期初餘額)	以前年度 累計折舊/ 長期投資 評價	本 年 度 變 動					本年度累 計折舊/長 期投資評 價變動數	期末餘額
			增 加		減 少		主要增減 原因說明		
			金 額	類型	金 額	類型			
非理財目的之長期投資									
土地									
土地改良物									
房屋及建築									
機械及設備	22,988	13,757	50	(1)				1,442	7,839
交通及運輸設備	658	448						40	170
雜項設備	12,819	10,852	590	(1)				1,537	1,020
購建中固定資產									
租賃資產									
租賃權益改良									
電腦軟體	104				25	(11)			79
權利									
發展中之無形資產									
其他無形資產									
遞耗資產									
其他									
合計	36,569	25,057	640		25			3,019	9,108

註：