

中華民國114年度

新 北 市 總 預 算 案

新北市政府教育局主管

新北市地方教育發展基金
新北市林口區麗林國民小學

附屬單位預算之分預算
(非營業部分)

新北市林口區麗林國民小學編

新北市林口區麗林國民小學
新北市地方教育發展基金
目 次
中 華 民 國 114 年度

一、業務計畫及預算說明.....	第	1	-	4	頁
二、預算主要表					
1、基金來源、用途及餘絀預計表.....	第	5	-	5	頁
2、基金來源、用途及餘絀預計表說明.....	第	6	-	6	頁
3、現金流量預計表.....	第	7	-	7	頁
三、預算明細表					
1、基金來源明細表.....	第	8	-	8	頁
2、基金用途明細表.....	第	9	-	12	頁
四、預算附表					
單位(或計畫)成本分析表.....	第	13	-	13	頁
五、預算參考表					
1、5年來主要業務計畫分析表.....	第	14	-	14	頁
2、員工人數彙計表.....	第	15	-	15	頁
3、用人費用彙計表-依人員別.....	第	16	-	17	頁
4、用人費用彙計表-依用途別.....	第	18	-	19	頁
5、各項費用彙計表.....	第	20	-	22	頁
6、補辦預算明細表.....	第	23	-	23	頁
六、附 錄					
1、預計平衡表.....	第	24	-	24	頁
2、資本資產明細表.....	第	25	-	25	頁

新 北 市 林 口 區 麗 林 國 民 小 學

新 北 市 地 方 教 育 發 展 基 金

業務計畫及預算說明

中華民國 114 年度

壹、基金概況

一、設立宗旨及願景

- (一)本校依據「國民教育法」之規定辦理，以養成德、智、體、群、美五育均衡發展之健全國民為宗旨。
- (二)本校自 99 年度起依教育經費編列與管理法第 13 條規定設置「新北市地方教育發展基金」，以促進教育健全發展，提昇教育經費運用績效。

二、施政重點

- (一)培育五育兼備，多元性向發展之健全國民。
- (二)加強生活教育，引導人生正確價值方向和行為態度。
- (三)陶冶並平衡身心發展，促進並調和群己關係。
- (四)發揮輔導效能，防止高關懷學生中輟，建立友善校園。
- (五)精進教師專業知能，辦理教師專業評鑑，建立優質專業形象。

三、組織概況

本校設置校長 1 人，綜理全校校務，下設教務處、學務處、總務處、輔導室、附設幼兒園、人事室及會計室等單位，員額編制教師 124 人、教保員 1 人、職員 6 人、技工 1 人、工友 3 人、廚工 1 人，共計 137 人。

四、基金歸類及屬性

本基金係預算法第 4 條第 1 項第 2 款所定，特定收入來源，供特殊用途之特別收入基金，並編製附屬單位預算。

貳、業務計畫

單位：新臺幣千元

一、基金來源

來源別	本年度預算數	實施內容
財產收入	208	權利金收入 20 萬元、利息收入 8 千元。
政府撥入收入	188,701	公庫撥款收入 1 億 8,870 萬 1 千元。
規費收入	620	使用規費收入 62 萬元。
教學收入	1,359	學雜費收入 135 萬 9 千元。
其他收入	80	雜項收入 8 萬元。

二、基金用途

業務計畫	本年度預算數	實施內容
國民教育業務計畫	190,728	本年度預算編列 1 億 9,072 萬 8 千元，計有普通班 64 班、特教班 2 班、附設幼兒園 3 班、學前特教班 1 班，合計 70 班，學生人數 1943 人；本計畫擬新購各科教學設備，充實各科教材，以提高教學效能，革新教學方法；辦理場地開放、藝文競賽、數位教學、科學推廣、學生輔導等項目，以期透過各項活動，強健學生身心體魄，增進學生生活智慧；配合校務推動行政處室支援工作，進而增進運作效能。
建築及設備業務計畫	640	本年度預算編列 64 萬元，計有其他設備 64 萬元，辦理充實各項教學及辦公設備暨充實學校館藏圖書。

參、預算概要

一、基金來源及用途之預計

(一)本年度基金來源 1 億 9,096 萬 8 千元，較上年度預算數 1 億 9,147 萬 1 千元，減少 50 萬 3 千元，約 0.26%，主要係公庫撥款收入減少所致。

(二)本年度基金用途 1 億 9,136 萬 8 千元，較上年度預算數 1 億 9,187 萬 1 千元，減少 50 萬 3 千元，約 0.26%，主要係服務費用減少所致。

二、基金餘絀之預計

本年度基金來源及用途相抵後，差短為 40 萬元，較上年度預算數相同，將移用以前基金餘額 40 萬元支應。

三、補辦預算事項

(一)固定資產之建設改良擴充

1.採購觸控式螢幕設備，20 萬元。

2.112 年度學校老舊廁所整修工程(第一批)，73 萬 8,634 元。

3.113 年度活動中心廁所整修工程，50 萬元。

肆、以前年度計畫實施成果概述

一、前（112）年度計畫實施成果概述：基金來源決算數 2 億 34 萬 2,518 元，基金用途決算數 1 億 9,673 萬 4,324 元，賸餘數 360 萬 8,194 元。

二、上年度已過期間（113 年 1 月 1 日至 6 月 30 日止）計畫實施成果概述：

(一)基金來源部分：徵收及依法分配收入 5 萬 7,174 元、勞務收入 19 萬 4,034 元、財產收入 6,640 元、政府撥入收入 1 億 1,755 萬 4,734 元、教學收入 66 萬 2,700 元、其他收入 5 萬 3,142 元。

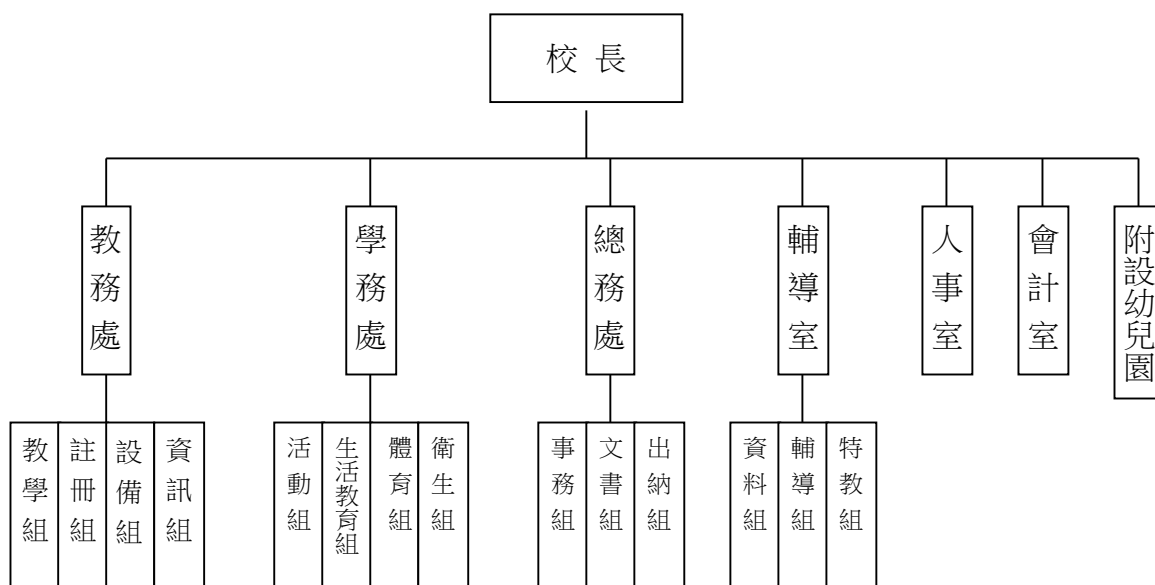
(二)基金用途部分：國民教育業務計畫 1 億 1,461 萬 6,659 元、建築及設備業務計畫 22 萬 813 元。

(三)總計 113 年上半年賸餘數 369 萬 952 元。

伍、組織系統圖

新北市林口區麗林國民小學

組 織 系 統 圖



員額編制表																						
教育人員					公務人員												技工工友				編 制 員 額 總 計	
總 班 級 數	總 教 師 人 數	校 長	教 保 員	專 任 運 動 教 練	組 長	幹 事	護 理 師 或 護 士	營 養 師	主 任 (人)	助 理 員 (人)	書 記 (人)	人 事 管 理 員	主 任 (會)	佐 理 員 (會)	會 計 員	留 用 人 員	合 計	技 工	工 友	廚 工		合 計
70	123	1	1	1	1	1	2	0	1	0	0	0	1	0	0	0	6	1	3	1	5	137

新北市林口區麗林國民小學
 新北市地方教育發展基金
基金來源、用途及餘絀預計表
 中華民國114年度

單位：新臺幣千元

前年度決算數	項 目	本年度預算數	上年度預算數	比較增減(一)
200,343	基金來源	190,968	191,471	-503
2,400	徵收及依法分配收入	0	0	0
2,400	違規罰款收入	0	0	0
1,158	勞務收入	0	600	-600
1,158	服務收入	0	600	-600
310	財產收入	208	208	0
300	權利金收入	200	200	0
10	利息收入	8	8	0
194,534	政府撥入收入	188,701	189,214	-513
194,534	公庫撥款收入	188,701	189,214	-513
0	規費收入	620	0	620
0	使用規費收入	620	0	620
1,327	教學收入	1,359	1,359	0
1,327	學雜費收入	1,359	1,359	0
613	其他收入	80	90	-10
613	雜項收入	80	90	-10
196,734	基金用途	191,368	191,871	-503
196,064	國民教育計畫	190,728	191,231	-503
196,064	國民小學教育	190,728	191,231	-503
670	建築及設備計畫	640	640	0
670	其他設備	640	640	0
3,608	本期賸餘（短絀一）	-400	-400	0
3,739	期初基金餘額	6,947	3,439	3,508
0	解繳公庫	0	0	0
7,347	期末基金餘額	6,547	3,039	3,508

備註：

新北市林口區麗林國民小學
新北市地方教育發展基金
基金來源、用途及餘絀預計表說明
中華民國 114 年度

壹、基金來源：

- 一、財產收入：本年度預算數為 20 萬 8 千元，主要為食品及文具委外販售權利金 20 萬元、專戶利息收入 8 千元。
- 二、政府撥入收入：本年度預算數為 1 億 8,870 萬 1 千元，主要為市庫撥款收入 1 億 8,870 萬 1 千元。
- 三、規費收入：本年度預算數為 62 萬元，主要為場地租借 62 萬元。
- 四、教學收入：本年度預算數為 135 萬 9 千元，主要為幼兒園學生活動費 15 萬 5 千元、幼兒園學費 120 萬 4 千元。
- 五、其他收入：本年度預算數為 8 萬元，主要為員工宿舍費 6 萬元、資源回收 2 萬元。

貳、基金用途：

- 一、國民教育業務計畫：本年度預算數為 1 億 9,072 萬 8 千元，主要擬新購各科教學設備，充實各科教材，以提高教學效能，革新教學方法；辦理場地開放、藝文競賽、數位教學、科學推廣、學生輔導等項目，以期透過各項活動，強健學生身心體魄，增進學生生活智慧；配合校務推動行政處室支援工作，進而增進運作效能。
- 二、建築及設備業務計畫：本年度預算數為 64 萬元，包括係其他設備 64 萬元，主要係辦理充實各項教學及辦公設備暨充實學校館藏圖書。

新
北
市
林
口
區
麗
林
國
民
小
學
新
北
市
地
方
教
育
發
展
基
金
現
金
流
量
預
計
表
中
華
民
國
114
年
度

單位：新臺幣千元

項	目	預	算	數	說	明
業務活動之現金流量						
本期賸餘(短絀)				-400		
調整非現金項目				0		
流動負債淨增(淨減)				0		
業務活動之淨現金流入(流出)				-400		
其他活動之現金流量						
增加短期債務及其他負債				0		
增加其他負債				0		
增加其他資產				0		
增加其他資產				0		
其他活動之淨現金流入(流出)				0		
現金及約當現金之淨增(淨減)				-400		
期初現金及約當現金				27,497		
期末現金及約當現金				27,097		

註：

新北市林口區麗林國民小學
 新北市地方教育發展基金
基金來源明細表
 中 華 民 國 114年 度

單位：新臺幣千元

科目及業務項目	單 位	預 算 數			說 明
		數量 (業務量)	利(費)率	金 額	
財產收入				208	
權利金收入	年	1	200,000	200	食品及文具委外販售權利金(收支併列)
利息收入	年	1	8,000	8	專戶利息收入
政府撥入收入				188,701	
公庫撥款收入	年	1	188,701,000	188,701	市庫撥款收入
規費收入				620	
使用規費收入	年	1	253,000	253	場地租借(收支併列)
使用規費收入	年	1	367,000	367	場地租借(收支併列)-設置太陽能光電發電系統獎勵金
教學收入				1,359	
學雜費收入	年	1	155,000	155	學生活動費(收支併列)-幼兒園
學雜費收入	年	1	1,204,000	1,204	學費-幼兒園
其他收入				80	
雜項收入	年	1	60,000	60	員工宿舍使用費
雜項收入	年	1	20,000	20	資源回收(收支併列)
總 計：				190,968	

新北市林口區麗林國民小學
新北市地方教育發展基金
基金用途明細表
中華民國114年度

單位：新臺幣千元

前年度 決算數	業務計畫及 用途別科目	本年度 預算數	上年度 預算數	計畫內容說明
196,064	53 國民教育計畫	190,728	191,231	
196,064	532 國民小學教育	190,728	191,231	
188,117	1 用人費用	181,962	181,738	
121,344	11 正式員額薪資	118,730	119,030	
117,072	113 職員薪金	117,100	117,400	教職員薪資
2,742		0	0	
1,531	114 工員工資	350	350	廚工薪資
0		1,280	1,280	技工及工友薪資
6,043	12 聘僱及兼職人員薪資	1,845	1,567	
1,942	124 兼職人員酬金	54	54	國小兼任輔導教師減課鐘點費
4,102		0	0	
0		531	253	組織創新及人力資源整合試辦 方案兼代課鐘點費
0		1,260	1,260	兼代課鐘點費
1,277	13 加（夜）班費	1,287	1,365	
0	131 延長工時加班費	10	10	場地租借(收支併列)-加班費
1,277	134 未休假加班費	1,277	1,355	未休假加班費
28,514	15 獎金	28,000	29,000	
13,961	151 考績獎金	13,800	14,000	教職員工考績獎金
14,553	152 年終獎金	14,200	15,000	教職員工年終獎金
17,002	16 退休及卹償金	17,504	15,741	
438	161 職員退休及離職金	480	480	長期代理代課教師退職準備金
16,546		13,146	11,541	教職員退撫基金提撥
0		3,858	3,694	教職員退休金、撫慰金、獎勵 金
0		0	6	
19	162 工員退休及離職金	20	20	廚工退職準備金提撥
13,936	18 福利費	14,596	15,035	
11,655	181 分擔員工保險費	11,600	11,600	教職員工公保、勞保、健保
159	183 傷病醫藥費	266	205	教職員健康檢查費
487	18Y 其他福利費	500	500	教職員休假補助費(10日內)
1,635		2,220	2,720	公教人員各項補助(婚喪及生育 補助、子女教育補助相關費用)
0		10	10	教職員休假補助費(逾10日)
5,595	2 服務費用	6,413	7,169	
1,500	21 水電費	1,781	2,635	
0	212 工作場所電費	0	854	
131		205	205	場地租借(收支併列)-電費
1,279		1,486	1,486	電費
0		20	20	食品及文具委外販售權利金(收 支併列)-電費
90	214 工作場所水費	70	70	水費
102	22 郵電費	124	124	
38	221 郵費	38	38	辦公費-郵資

新北市林口區麗林國民小學
新北市地方教育發展基金
基金用途明細表
中華民國114年度

單位：新臺幣千元

前年度 決算數	業務計畫及 用途別科目	本年度 預算數	上年度 預算數	計畫內容說明
63222	電話費	86	86	辦公費-電話費
7623	旅運費	110	110	
76231	國內旅費	10	10	辦公費-國內旅費
0		100	100	校外教學-國內旅費
1524	印刷裝訂與廣告費	100	100	
15241	印刷及裝訂費	100	100	辦公費-各項資料印刷裝訂費
1,28825	修理保養及保固費	1,447	1,527	
111252	一般房屋修護費	75	75	辦公房屋及教室相關建物修繕
0253	宿舍修護費	59	59	員工宿舍修繕
75255	機械及設備修護費	70	70	各項機械及設備修繕
5		0	0	
117		122	118	電腦設備及維護管理費
60257	雜項設備修護費	60	60	專用下水道機器操作運轉及維修相關經費
232		280	280	場地租借(收支併列)-雜項設備修護費
689		30	30	飲水設備維護費
0		591	675	雜項設備修護費
0		140	140	食品及文具委外販售權利金(收支併列)-雜項設備修護費
0		20	20	校園AED維護費
2,31827	一般服務費	2,636	2,497	
0276	佣金、匯費、經理費及手續費	5	5	匯費及手續費相關費用
28279	外包費	0	0	
372		60	60	校園保全服務費
0		312	312	庶務性工作委外辦理費用
027D	計時與計件人員酬金	841	756	組織創新及人力資源整合試辦方案臨時人員2人薪資、保險、年終工作獎金及退職準備金
49		0	0	
80		120	100	場地租借(收支併列)-僱用專人值勤2人加班費
1,517		20	20	校園門禁安全維護費-僱用專人值勤2人加班費
0		870	836	校園門禁安全維護費-僱用專人值勤2人薪資、保險、年終工作獎金及退職準備金
27227F	體育活動費	408	408	教職員工文康活動費
19828	專業服務費	117	78	
150285	講課鐘點、稿費、出席審查及查詢費	30	30	辦公費-講師鐘點費及專家學者出席費
30287	委託檢驗(定)試驗認證費	30	30	高低壓供電電氣技工維護費
1828Y	其他專業服務費	18	18	校園環境維護費用

新北市林口區麗林國民小學
 新北市地方教育發展基金
基金用途明細表
 中華民國114年度

單位：新臺幣千元

前年度 決算數	業務計畫及 用途別科目	本年度 預算數	上年度 預算數	計畫內容說明
028Y	其他專業服務費	39	0	飲水機水質檢測費用
9829	公共關係費	98	98	
98291	公共關係費	98	98	首長特別費(8,200元*12月)(配合預算編列至千元)
1,2763	材料及用品費	1,103	1,107	
1,27632	用品消耗	1,103	1,107	
8321	辦公(事務)用品	20	20	食品及文具委外販售權利金(收支併列)-支援學生活動教學事務費
0		180	180	辦公及教學相關用品
695		16	16	特教班教材編輯費-辦公及教學相關用品
0		16	16	特教班常年事務費-辦公及教學相關用品
0		285	285	辦公費-辦公及教學相關用品
10322	報章雜誌	25	25	辦公費-訂閱圖書、報紙及雜誌相關費用
41323	農業與園藝用品及環境美化費	40	40	辦公費-校園綠美化及環境清潔衛生用品
8		20	20	資源回收(收支併列)-校園綠美化及環境清潔衛生用品
48324	化學藥劑與實驗用品	70	70	教學實驗用品
7328	醫療用品(非醫療院所使用)	7	7	健康中心衛生保健費
032Y	其他用品消耗	89	92	運動會相關經費
81		85	85	學生活動費(收支併列)-幼兒園各項活動經費
126		90	90	辦理各項活動經費
0		34	35	社團活動經費
251		6	6	推動學校健康促進政策經費
0		120	120	體育班相關經費
1224	租金、償債、利息及相關手續費	120	120	
12245	雜項設備租金	120	120	
122451	雜項設備租金	120	120	辦公費-影印機租金
36	稅捐及規費(強制費)	5	5	
363	房屋稅	5	5	
363Y	其他房屋稅	5	5	場地租借(收支併列)-地下停車場房屋稅
9517	會費、捐助、補助、分攤、照護、救濟與交流活動費	1,125	1,092	
271	會費	10	10	
2713	職業團體會費	10	10	辦公費-護理師護士公會會費

新北市林口區麗林國民小學
新北市地方教育發展基金
基金用途明細表
中華民國114年度

單位：新臺幣千元

前年度 決算數	業務計畫及 用途別科目	本年度 預算數	上年度 預算數	計畫內容說明
68672	捐助、補助與獎助	845	806	
0726	獎助學員生給與	20	20	食品及文具委外販售權利金(收支併列)-清寒學生獎助學金
451		24	27	國小低收入戶學生助學金
0		24	18	國小原住民學生獎學金
0		535	497	低收入戶、中低收入戶、身心障礙及家庭突遭變故學生午餐補助
23572Y	其他捐助、補助與獎助	6	6	幼兒園兒童節禮物
0		111	114	國小兒童節禮物
0		125	124	教師節紀念品
10874	補貼、獎勵、慰問、照護與救濟	70	76	
71743	獎勵費用	64	70	資深優良教師獎勵金
29		0	0	
2744	慰問、照護及濟助金	0	0	
6		6	6	退休(職)人員三節慰問金
15575	競賽及交流活動費	200	200	
155751	技能競賽	200	200	參加各項競賽活動相關費用
19	其他	0	0	
191	其他支出	0	0	
191Y	其他	0	0	
6705M	建築及設備計畫	640	640	
6705M4	其他設備	640	640	
6705	購建固定資產、無形資產、非理財目的之長期投資及營舍與設施工程支出	640	640	
67051	購建固定資產	640	640	
0514	購置機械及設備	50	50	充實各項教學及辦公設備
200516	購置雜項設備	20	20	充實學校館藏圖書
70		70	70	學生活動費(收支併列)-幼兒園
400		400	400	充實各項教學及辦公設備
0		100	100	充實各項教學及辦公設備
196,734	總計	191,368	191,871	

新
北
市
林
口
區
麗
林
國
民
小
學
新
北
市
地
方
教
育
發
展
基
金
單
位
（
或
計
畫
）
成
本
分
析
表
中
華
民
國
114
年
度

單位：新臺幣千元

計 畫 別	單位	單位成本 (元)或 平 均 利 (費) 率	數量	預 算 數	說 明
國民教育計畫				190,728	
國民小學教育				190,728	
建築及設備計畫				640	
其他設備				640	
合 計				191,368	

新北市林口區麗林國民小學
 新北市地方教育發展基金
 5 年來主要業務計畫分析表

中 華 民 國 114 年 度

單位：新臺幣千元

年 度 及 項 目	單位	數量	單位成 本(元)或平 均利(費)率	預（決）算 數	說 明
本年度預算數				191,368	
國民教育計畫				190,728	
建築及設備計畫				640	
上年度預算數				191,871	
國民教育計畫				191,231	
建築及設備計畫				640	
前年度決算數				196,734	
國民教育計畫				196,064	
建築及設備計畫				670	
111年度決算數				192,413	
國民教育計畫				192,143	
建築及設備計畫				270	
110年度決算數				181,300	
國民教育計畫				180,801	
建築及設備計畫				499	

新北市林口區麗林國民小學
 新北市地方教育發展基金
員工人數彙計表
 中華民國 114 年度

單位:人

科 目	上年度最高可 進用員額數	本年度增減(-)數	本年度最高可 進用員額數	說 明
專任人員	136	0	136	編制3人，現有2人
職員	132	0	132	
技工	1	0	1	
工友	2	0	2	
廚工	1	0	1	
總 計	136	0	136	

註1：1.聘用及約僱人員係指基金按其法定組織編制，依「聘用人員聘用條例」及「行政院與所屬中央及地方各機關 約僱人員僱用辦法」規定聘用或約僱之人員，非依前開規定之聘僱人員，概不列入本表。
 2.其他兼任人員係指有關機關兼辦基金業務之現職人員，應說明領有兼職酬金之人數。

註2：僱用專人值勤2人、組織創新臨時人員2人。

新
北
市
林
口
區
新
北
市
地
方
用
人
費
用
中
華
民
國

[illegible]

1、「計時與計件人員酬金」：僱用專人值勤1,010千元、組織創新臨時人員841千元。

2、考績獎金：依公務人員考績法第7、8、12條暨公立高級中等以下學校教師成績考核辦法第4條等規定，預算人數125人，預算金額為13,800千元。年終獎金：依據行政院各年度訂定之軍公教人員年終工作獎金發給注意事項，預算人數136人，預算金額為14,200千元。

麗林國民小學
教育發展基金
彙計表
114年度

單位：新臺幣千元

卹償金	資遣費	福 利 費				提繳費	合 計	兼任人員 用人費用	總 計
		分擔保 險費	傷病醫 藥費	提撥福 利金	其他				
		11,600	266		2,730		180,117	1,845	181,962
		11,600	266		2,730		180,117	1,845	181,962
		11,600	266		2,730		176,259		176,259
								1,845	1,845
							3,858		3,858

新北市林口區
 新北市地方
用人費用
 中華民國

科 目	正式員 額薪資	聘僱人 員薪資	加(夜) 班費	津 貼	獎 金			退休及
					年終獎金	考績獎金	其他	退休金
總 計	118,730		1,287		14,200	13,800		17,504
國民教育計畫	118,730		1,287		14,200	13,800		17,504
職員薪金	117,100							
工員工資	1,630							
兼職人員酬金								
延長工時加班費			10					
未休假加班費			1,277					
考績獎金						13,800		
年終獎金					14,200			
職員退休及離職金								17,484
工員退休及離職金								20
分擔員工保險費								
傷病醫藥費								
其他福利費								

1、「計時與計件人員酬金」：僱用專人值勤1,010千元、組織創新臨時人員841千元。

2、考績獎金：依公務人員考績法第7、8、12條暨公立高級中等以下學校教師成績考核辦法第4條等規定，預算人數125人，預算金額為13,800千元。年終獎金：依據行政院各年度訂定之軍公教人員年終工作獎金發給注意事項，預算人數136人，預算金額為14,200千元。

麗林國民小學
教育發展基金
彙計表
114年度

單位：新臺幣千元

卹償金	資遣費	福 利 費				提繳費	合 計	兼任人員 用人費用	總 計
		分擔保 險費	傷病醫 藥費	提撥福 利金	其他				
		11,600	266		2,730		180,117	1,845	181,962
		11,600	266		2,730		180,117	1,845	181,962
							117,100		117,100
							1,630		1,630
								1,845	1,845
							10		10
							1,277		1,277
							13,800		13,800
							14,200		14,200
							17,484		17,484
							20		20
		11,600					11,600		11,600
			266				266		266
					2,730		2,730		2,730

新北市林口區麗林國民小學
 新北市地方教育發展基金
各項費用彙計表
 中華民國114年度

單位：新臺幣千元

前 年 度 決 算 數	上 年 度 預 算 數	科 目	本 年 度 預 算 數				
			合 計	國民教育計畫	建築及設備計畫		
188,117	181,738	用人費用	181,962	181,962	0		
121,344	119,030	正式員額薪資	118,730	118,730	0		
119,814	117,400	職員薪金	117,100	117,100	0		
1,531	1,630	工員工資	1,630	1,630	0		
6,043	1,567	聘僱及兼職人員薪資	1,845	1,845	0		
6,043	1,567	兼職人員酬金	1,845	1,845	0		
1,277	1,365	加（夜）班費	1,287	1,287	0		
	10	延長工時加班費	10	10	0		
1,277	1,355	未休假加班費	1,277	1,277	0		
28,514	29,000	獎金	28,000	28,000	0		
13,961	14,000	考績獎金	13,800	13,800	0		
14,553	15,000	年終獎金	14,200	14,200	0		
17,002	15,741	退休及卹償金	17,504	17,504	0		
16,983	15,721	職員退休及離職金	17,484	17,484	0		
19	20	工員退休及離職金	20	20	0		
13,936	15,035	福利費	14,596	14,596	0		
11,655	11,600	分擔員工保險費	11,600	11,600	0		
159	205	傷病醫藥費	266	266	0		
2,122	3,230	其他福利費	2,730	2,730	0		
5,595	7,169	服務費用	6,413	6,413	0		
1,500	2,635	水電費	1,781	1,781	0		
1,410	2,565	工作場所電費	1,711	1,711	0		
90	70	工作場所水費	70	70	0		
102	124	郵電費	124	124	0		
38	38	郵費	38	38	0		
63	86	電話費	86	86	0		
76	110	旅運費	110	110	0		
76	110	國內旅費	110	110	0		
15	100	印刷裝訂與廣告費	100	100	0		
15	100	印刷及裝訂費	100	100	0		

新北市林口區麗林國民小學
 新北市地方教育發展基金
各項費用彙計表
 中華民國114年度

單位：新臺幣千元

前 年 度 決 算 數	上 年 度 預 算 數	科 目	本 年 度 預 算 數				
			合 計	國民教育計 畫	建築及設備 計畫		
1,288	1,527	修理保養及保固費	1,447	1,447	0		
111	75	一般房屋修護費	75	75	0		
	59	宿舍修護費	59	59	0		
197	188	機械及設備修護費	192	192	0		
980	1,205	雜項設備修護費	1,121	1,121	0		
2,318	2,497	一般服務費	2,636	2,636	0		
	5	佣金、匯費、經理 費及手續費	5	5	0		
400	372	外包費	372	372	0		
1,646	1,712	計時與計件人員酬 金	1,851	1,851	0		
272	408	體育活動費	408	408	0		
198	78	專業服務費	117	117	0		
150	30	講課鐘點、稿 費、出席審查及查 詢費	30	30	0		
30	30	委託檢驗(定)試驗 認證費	30	30	0		
18	18	其他專業服務費	57	57	0		
98	98	公共關係費	98	98	0		
98	98	公共關係費	98	98	0		
1,276	1,107	材料及用品費	1,103	1,103	0		
1,276	1,107	用品消耗	1,103	1,103	0		
703	517	辦公（事務）用品	517	517	0		
10	25	報章雜誌	25	25	0		
49	60	農業與園藝用品及 環境美化費	60	60	0		
48	70	化學藥劑與實驗用 品	70	70	0		
7	7	醫療用品(非醫療院 所使用)	7	7	0		
459	428	其他用品消耗	424	424	0		
122	120	租金、償債、利息及相 關手續費	120	120	0		

新北市林口區麗林國民小學
 新北市地方教育發展基金
各項費用彙計表
 中華民國114年度

單位：新臺幣千元

前 年 度 決 算 數	上 年 度 預 算 數	科 目	本 年 度 預 算 數				
			合 計	國民教育計畫	建築及設備計畫		
122	120	雜項設備租金	120	120	0		
122	120	雜項設備租金	120	120	0		
670	640	購建固定資產、無形資產、非理財目的之長期投資及營舍與設施工程支出	640	0	640		
670	640	購建固定資產	640	0	640		
	50	購置機械及設備	50	0	50		
670	590	購置雜項設備	590	0	590		
3	5	稅捐及規費(強制費)	5	5	0		
3	5	房屋稅	5	5	0		
3	5	其他房屋稅	5	5	0		
951	1,092	會費、捐助、補助、分攤、照護、救濟與交流活動費	1,125	1,125	0		
2	10	會費	10	10	0		
2	10	職業團體會費	10	10	0		
686	806	捐助、補助與獎助	845	845	0		
451	562	獎助學員生給與	603	603	0		
235	244	其他捐助、補助與獎助	242	242	0		
108	76	補貼、獎勵、慰問、照護與救濟	70	70	0		
100	70	獎勵費用	64	64	0		
8	6	慰問、照護及濟助金	6	6	0		
155	200	競賽及交流活動費	200	200	0		
155	200	技能競賽	200	200	0		
1		其他	0	0	0		
1		其他支出	0	0	0		
1		其他	0	0	0		
196,734	191,871	合 計	191,368	190,728	640		

新北市林口區麗林國民小學
新北市地方教育發展基金
補辦預算明細表
中華民國114年度

單位：新臺幣千元

項 目	金 額	辦理年度	說 明
一、固定資產之建設、改良、擴充 建築及設備計畫	1,439		
516購置雜項設備	1,439		
516購置雜項設備	200	112	採購觸控式螢幕，依112年10月31日新北府教研資字第1122146352號函核准在案。
516購置雜項設備	739	113	112年度公立國民中小學老舊廁所整修工程(第一批)，依113年6月11日新北府教工程字第1131105155號函核准在案。
516購置雜項設備	500	113	113年度活動中心廁所整修工程，依113年6月14日新北府教工程字第1131140949號函核准在案。

新北市林口區麗林國民小學
 新北市地方教育發展基金
預計平衡表
 中華民國114年12月31日

單位：新臺幣千元

112年12月31日 實 際 數	科 目	114年12月31日 預 計 數	113年12月31日 預 計 數	比較增減
27,983	資 產 合 計	27,183	27,583	-400
27,983	資 產	27,183	27,583	-400
27,897	流動資產	27,097	27,497	-400
27,897	現金	27,097	27,497	-400
27,897	銀行存款	27,097	27,497	-400
87	其他資產	87	87	0
87	什項資產	87	87	0
87	暫付及待結轉帳 項	87	87	0
2,494,905	代管資產	2,494,905	2,494,905	0
-2,494,905	應付代管資產	-2,494,905	-2,494,905	0
20,637	負 債	20,637	20,637	0
19,736	流動負債	19,736	19,736	0
19,736	應付款項	19,736	19,736	0
19,736	應付代收款	19,736	19,736	0
901	其他負債	901	901	0
901	什項負債	901	901	0
901	存入保證金	901	901	0
7,347	基金餘額	6,547	6,947	-400
7,347	基金餘額	6,547	6,947	-400
7,347	基金餘額	6,547	6,947	-400
7,347	累積餘額	6,547	6,947	-400
27,983	負債及基金餘額合計	27,183	27,583	-400

新北市林口區麗林國民小學

新北市地方教育發展基金

資本資產明細表

中華民國114年度

單位：新臺幣千元

項 目	取得成本 (期初餘額)	以前年度 累計折舊/ 長期投資 評價	本 年 度 變 動					本年度累 計折舊/長 期投資評 價變動數	期末餘額
			增 加		減 少		主要增減 原因說明		
			金 額	類型	金 額	類型			
非理財目的之長期投資									
土地									
土地改良物									
房屋及建築									
機械及設備	21,195	14,929	50	(1)				1,328	4,988
交通及運輸設備	526	429						58	39
雜項設備	25,098	13,358	590	(1)				2,505	9,825
購建中固定資產									
租賃資產									
租賃權益改良									
電腦軟體	52				38	(11)			14
權利									
發展中之無形資產									
其他無形資產									
遞耗資產									
其他									
合計	46,871	28,716	640		38			3,891	14,866

註：

